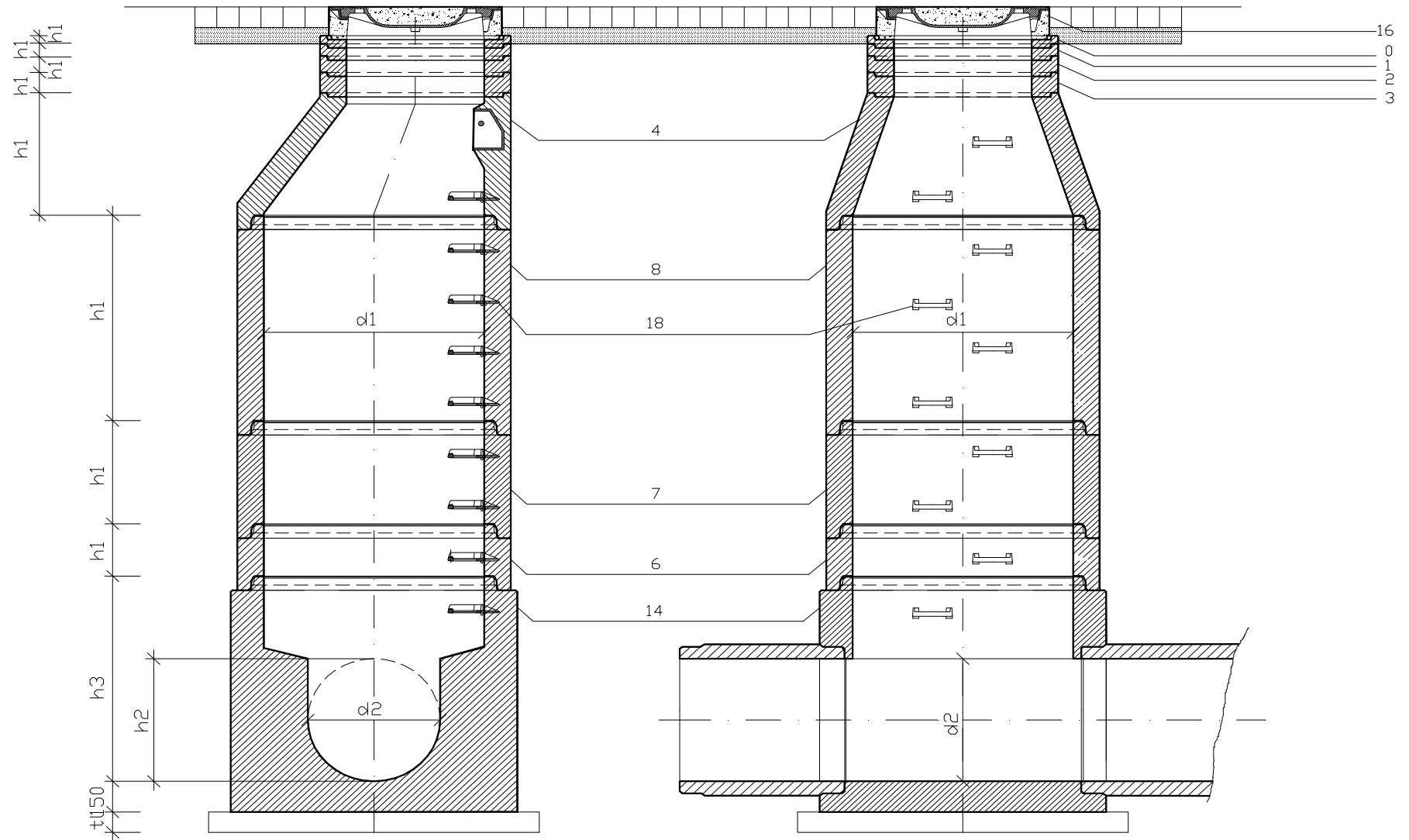
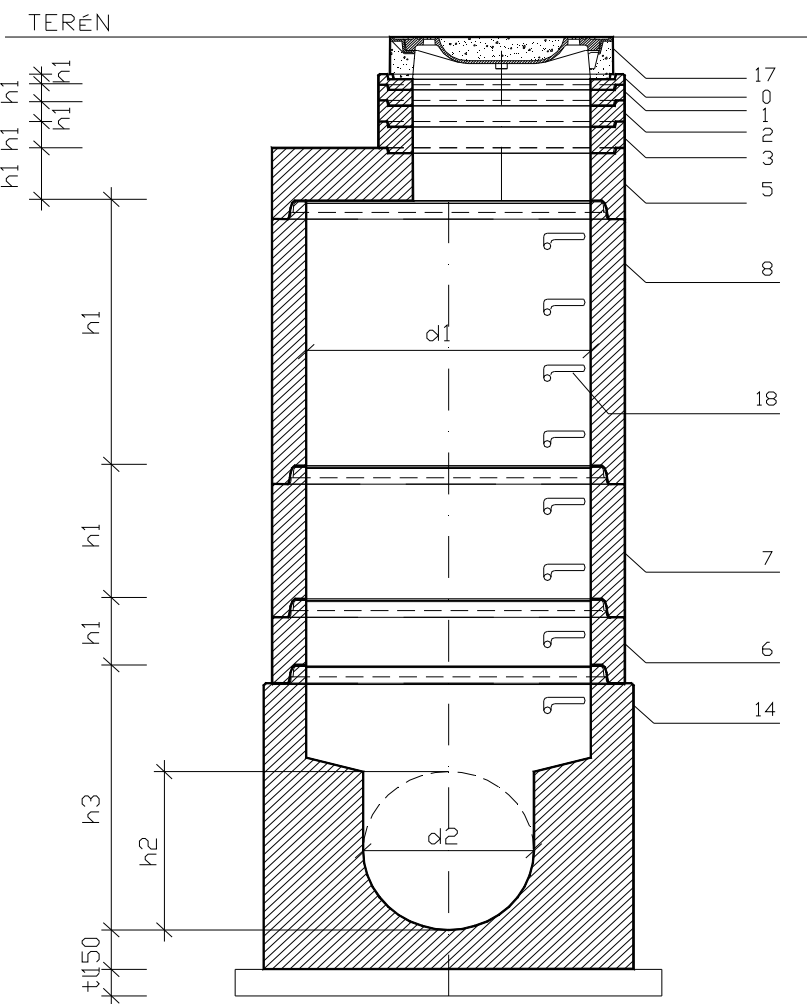


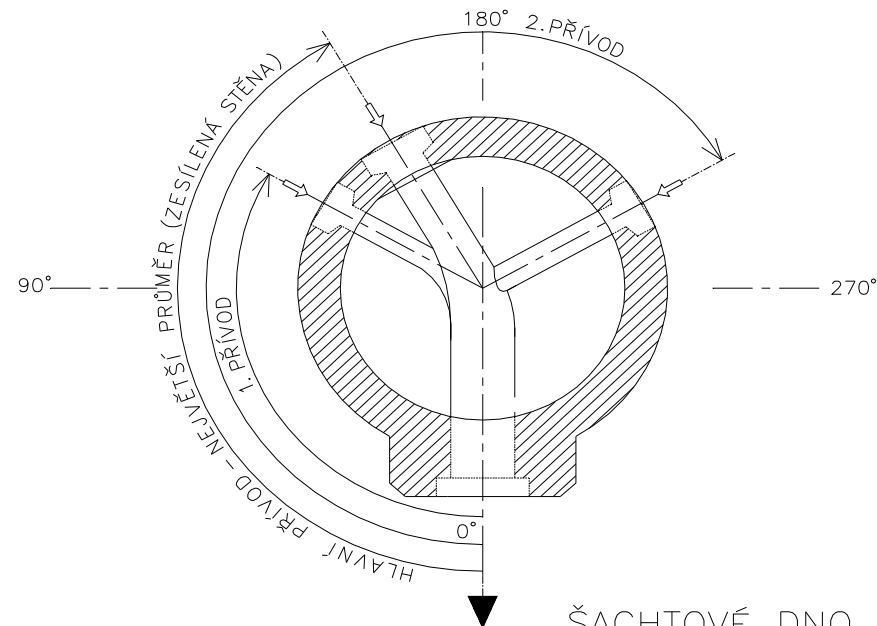
ŠACHTA S KONUSEM DLE DIN 4034.1



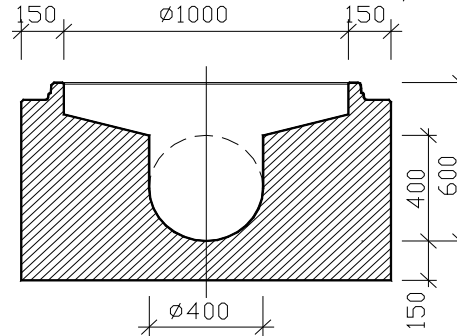
ŠACHTA SE ZÁKRYTOVOU DESKOU DLE DIN 4034.1



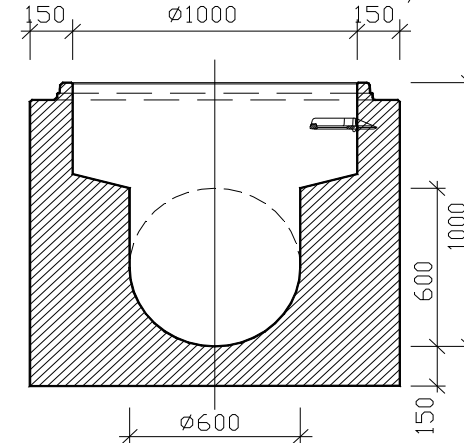
ŠACHTOVÉ HODINY



ŠACHTOVÉ DNO S HRDLEM DIN 4034.1 – TZZ-Q 1000/750

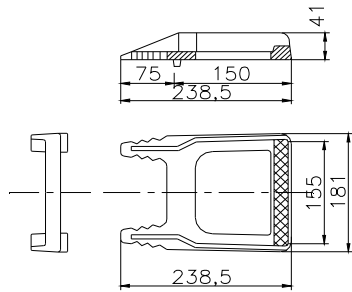


ŠACHTOVÉ DNO S HRDLEM DIN 4034.1 – TZZ-Q 1000/1150

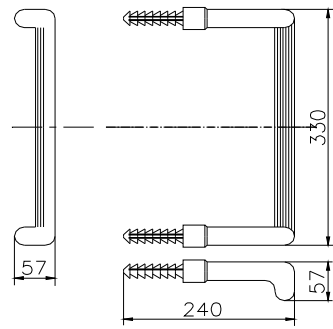


STUPADLA V KANALIZAČNÍ ŠACHTĚ DLE DIN 4034.1

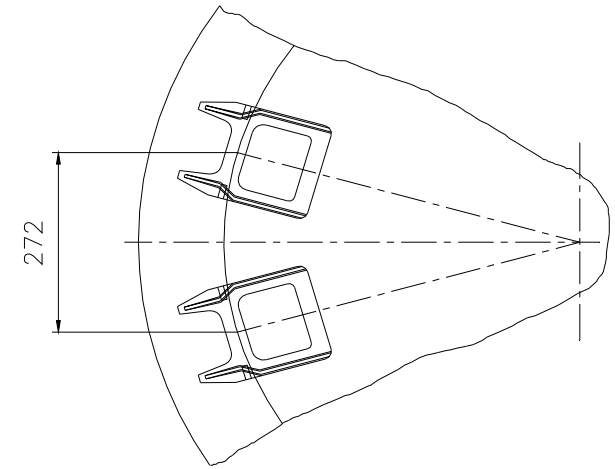
DETAILNÍ POHLED
NA STUPADLO DIN 1212 E



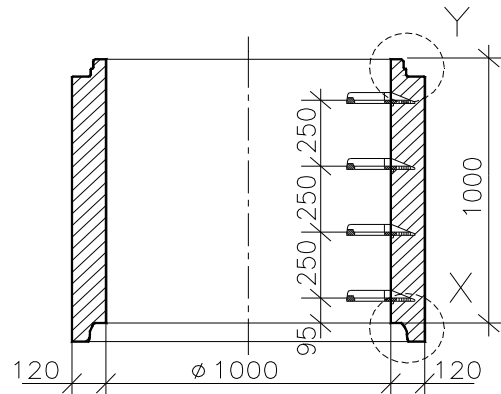
DETAILNÍ POHLED NA STUPADLO "KASI"



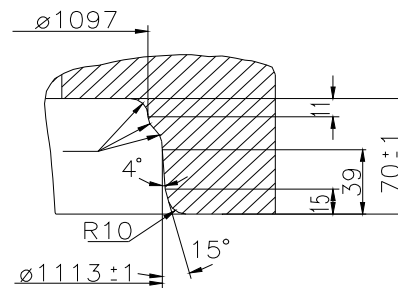
ROZTEČ STUPADEL



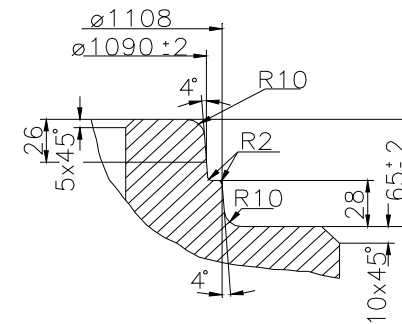
SKRUŽ



DETAIL X



DETAIL Y



DÍLCE KANALIZAČNÍCH ŠACHET DLE EN 1917

VYROVNÁVACÍ PRSTENEC PRO POKLOP ŠACHTY

Označení	vnitřní d d1/mm	stav.výška h1/mm	síla stěny s/mm	hmotnost kg	leg.
TBW-Q 600/120/120	625	120	0	80	0
TBW-Q 600/100/120	625	100	0	68	0
TBW-Q 600/80/120	625	80	0	51	0
TBW-Q 600/60/120	625	60	0	39	0
TBW-Q 600/40/120	625	40	0	24	0
TBW-Q 600/60-100/120 šikmý	625	60	0	45	0
TBW-Q 600/120/90	625	120	0	63	0
TBW-Q 600/100/90	625	100	0	54	0
TBW-Q 600/80/90	625	80	0	44	0
TBW-Q 600/60/90	625	60	0	33	0
TBW-Q 600/40/90	625	40	0	22	0
TBW-Q 600/60-100/90 šikmý	625	80	0	0	0
B&BC prsteneц 80/10/15	800	100	0	0	0
B&BC prsteneц 80/8/15	800	80	0	0	0
B&BC prsteneц 80/6/15	800	60	0	0	0

ŠACHTOVÝ KÓNUS

Označení	vnitřní d d1/mm	stav.výška h1/mm	síla stěny s/mm	hmotnost kg	leg.
B&BC Kónus 80-100/12	1000	500	0	0	0
B&BC Kónus 80-100/9 SP	1000	500	0	0	0
B&BC Kónus 62.5-80/12	800	580	0	0	0
B&BC Kónus 62.5-100/12 %3	1000	580	120	518	10
B&BC Kónus 62.5-80/9	800	600	0	0	0
B&BC Kónus 62.5-100/9 %3	1000	600	90	518	10

ZÁKRYTOVÁ DESKA

Označení	vnitřní d d1/mm	stav.výška h1/mm	síla stěny s/mm	hmotnost kg	leg.
B&BC Deska přech.80-100/20	1000	200	0	0	0
B&BC Deska přech.100-120/20	1000	255	0	0	0
B&BC Deska přech.100-170/20	1000	275	160	2060	33
B&BC Deska přech.80-170/25	1000	260	120	483	17
B&BC Deska přech.100-150/20	1000	250	0	0	0
B&BC Deska zák.62.5-80/20	800	200	120	755	17
B&BC Deska zák.62.5-100/20	1000	200	120	483	17
B&BC Deska zák.80-100/20	1000	200	120	755	17
B&BC Deska zák.62.5-100/30	1000	300	120	755	17
B&BC Deska zák.62.5-120/20	1200	200	0	0	0
B&BC Deska zák.80-120/20	1200	220	0	0	0
B&BC Deska zák.62.5-170/20	1700	200	0	0	0
B&BC Deska zák.62.5-150/20	1500	200	0	0	0
B&BC Deska zák.62.5-100/20	1000	200	120	483	17

ŠACHTOVÁ SKRUŽ

Označení	vnitřní d d1/mm	stav.výška h1/mm	síla stěny s/mm	hmotnost kg	leg.
B&BC Skruž 100/25/12	1000	250	120	254	22
B&BC Skruž 100/50/12	1000	500	120	505	23
B&BC Skruž 100/100/12	1000	1000	120	1013	24
B&BC Skruž 100/25/9	1000	250	90	0	0
B&BC Skruž 100/50/9	1000	500	90	0	0
B&BC Skruž 100/100/9	1000	1000	90	0	0
B&BC Skruž 80/25/12	800	250	120	208	0
B&BC Skruž 80/50/12	800	500	120	416	0
B&BC Skruž 80/100/12	800	1000	120	832	0
B&BC Skruž 80/25/9	800	250	90	0	0
B&BC Skruž 80/50/9	800	500	90	0	0
B&BC Skruž 80/100/9	800	1000	90	0	0
B&BC Skruž 120/25/15	1200	250	150	1470	33
B&BC Skruž 120/50/15	1200	500	150	1495	33
B&BC Skruž 120/100/15	1200	1000	150	1565	33
B&BC Skruž DB 170/50/15	1700	500	150	1008	31
B&BC Skruž DB 170/100/15	1700	1000	150	1884	32
B&BC Skruž DB 170/150/15	1700	1500	150	0	0
B&BC Skruž DB 150/50/15	1500	500	120	1008	31
B&BC Skruž DB 150/100/15	1500	1000	120	1884	32
B&BC Skruž DB 150/150/15	1500	1500	120	1884	32



ŠACHTOVÉ DNO

Označení	vnitřní d d1/mm	stav.výška h3/mm	celk.výška h1/mm	DN [mm]	síla stěny s/mm	hmotnost kg	leg.
B&BC Dno Excelent 100/50	1000	500	500	150	150	0	0
B&BC Dno Excelent 100/70	1000	700	700	150	150	0	0
B&BC Dno Excelent 100/80	1000	800	800	150	150	0	0
B&BC Dno Excelent 100/100	1000	1000	1000	150	150	0	0
B&BC Dno Excelent 120/120	1200	1200	1200	700	200	0	0
B&BC Dno Excelent 170/185	1700	1850	1850	700	150	0	0
B&BC Dno Excelent 150/140	1500	1400	1400	1000	150	2060	33
B&BC Dno Excelent 80/100	800	1000	1000	800	120	475	0

STUPADLA

Označení	hmotnost kg	leg.
DIN 19555-4, st. ocel. jádro s PE povlakem	1,5	70
kapsové, plastové	0,5	71

ŠACHTOVÝ POKLOP

Třída	Označení	stav.výška h1/mm	hmotnost kg	leg.
A	A 15 Begu - PARK bez odvětrání, rám BEGU - park, poklop BEGU - park	75	31	0
A	A 15 GU-B-1 A15 bez odvětrání, rám BEGU - park, poklop GU-B-1 A 15	75	31	0
A	PREFAPLATE A15 1 kompozitní v.28mm, rám nerez, loga, poklop Preplate A15	33	0	0
A	PREFAPLATE A15 1 (45 mm) kompozitní v.28mm, rám nerez, loga, poklop Preplate A15	45	90	0
A	PREFAPLATE A15 2 (45 mm) kompozitní v.28mm, rám nerez, loga, zámek, poklop Preplate	45	90	0
A	PREFAPLATE A15 2 kompozitní v.28mm, rám nerez, loga, zámek, poklop Preplate	33	0	0
A	EURO A bez odvětrání, tvárná litina	60	90	0
B	B 125 Begu-B-1 B125 bez odvětrání, rám BEGU - DIN 4271-R1, poklop BEGU-B-1	125	58	0
B	B 125 Begu-B-K B125 bez odvětrání, rám BEGU - DIN 4271-R1, poklop BEGU-B-K	125	41	0
B	B 125 GU-B-1 B125 s odvětráním, rám BEGU - DIN 4271-R1, poklop GU-B-1 B12	125	56	0
B	B 125 GU-B-K B125 s odvětráním, rám BEGU - DIN 4271-R1, poklop GU-B-K B12	125	50	0
B	PREFAPLATE B125 1 kompozitní v.40mm, rám nerez, loga, poklop Preplate B125	45	0	0
B	PREFAPLATE B125 2 kompozitní v.40mm, rám nerez, loga, zámek, poklop Preplate	45	0	0

ŠACHTOVÝ POKLOP

Třída	Označení	stav.výška h1/mm	hmotnost kg	leg.
B	PREFAPLATE B125 2 kompozitní v.40mm, rám nerez, loga, zámek, poklop Preplate	45	0	0
B	PREFAPLATE B125 3 kompozitní v.40mm, DN600, rám BEGU, zámký, loga, poklop	160	0	0
B	PREFAPLATE B125 4 kompozitní v.40mm, DN600, rám BEGU, zámký, loga, ventila	160	0	0
B	EURO B bez odvětrání, tvárná litina	60	90	0
B	EURO B odv. s odvětráním, tvárná litina	60	90	0
B	HYDROTIGHT 600 B bez odvětrání, vodotěsný, tvárná litina	70	90	0
B	Poklop B125 KBP11 víko GU B125 bez odvětrání, rám litinový 70mm s pantem	70	90	0
B	Europa7 B125 KBL71B víko GU B125 bez odvětrání, rám litinový	100	90	0
B	Europa7 B125 KBL72B víko GU B125 s odvětráním, rám litinový	100	90	0
B	Poklop B125 Rovasco RSD P600B ZHP bez odvětrání, plastový poklop s logem RSD	60	90	0
C	PREFAPLATE C250 1 kompozitní v.40mm, rám nerez, loga, poklop Preplate C250	45	0	0
C	PREFAPLATE C250 2 kompozitní v.40mm, rám nerez, loga, zámek, poklop Preplate	45	0	0
C	PREFAPLATE C250 3 kompozitní v.40mm, DN600, rám BEGU, zámký, loga, poklop	160	0	0
C	PREFAPLATE C250 4 kompozitní v.40mm, DN600, rám BEGU, zámký, loga, ventila	160	0	0
C	EURO C bez odvětrání, těsnění, tvárná litina	76	90	0
C	HYDROTIGHT 600 C bez odvětrání, vodotěsný, tvárná litina	70	90	0
D	D 400 Begu-B-1 D400 bez odvětrání, rám BEGU-R-1, poklop BEGU-B-1 D400	160	90	0
D	D 400 Begu-B-K D400 bez odvětrání, rám BEGU-R-1, poklop BEGU-B-K D400	160	90	0
D	D 400 Begu-S-K s odvětráním, rám BEGU-R-1, poklop BEGU-S-K	160	90	0

Pref. kanalizační šachty



(C) 1996-2019

Název stavby-objektu

Bezděčín, Dostavba kanalizace - SO 01

Projektant

GEVOS, Ing. Milan Ulbrych

STRANA

4/1